

## Befestigung der VanEquip Fensterpacktasche



VanEquip

### Mehr Stauraum im Van

Mit der praktischen Fensterpacktasche erhalten Sie mehr Stauraum für Ihren VW T6. Die Tasche ist passgenau für das hintere Fenster gefertigt. An der Tasche befindet sich ein Tragegriff mit welchem sie auch außerhalb des Busses flexibel nutzbar ist. Sie können direkt beim Schlafen auf die Tasche zugreifen und haben Brille, Schlüssel und Handy oder eine Zeitschrift immer griffbereit. Die Tasche ist bis max. 25 kg belastbar.

1. Die stabile Rückwand wird unter den Sonnenrollo geklemmt. (Abb.1)
2. Die Aluminiumleiste wird vor dem Einbau der Tasche in die Verkleidung geklemmt. (Abb.2)
3. Nun die Taschen zuerst in die Aluminiumleiste einführen (Abb.3) und dann an den Klettverbindungen festdrücken. (Abb.4)
4. Mit genügend Stauraum bietet die Tasche Platz für Utensilien. (Abb.5)



Abb.1 Rückwand



Abb.2 Aluminiumleiste

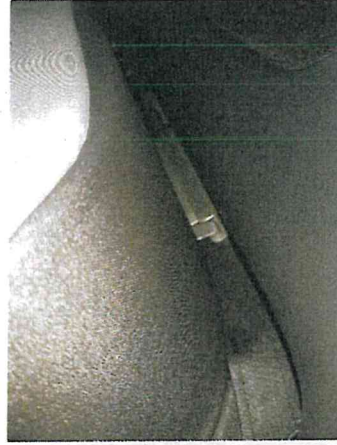


Abb.3 Führung Aluminiumleiste



Abb.4 Klettverbindung festdrücken



Abb.5 Stauraum

### Vorteile der Stautasche:

- Hochwertiges Gewebe
- Material feucht abwischbar
- Keine Vormontage nötig
- Kein Werkzeug nötig
- Kurze Montagezeit