

Befestigung des VanQuito Moskitonetzes

Das VanQuito Moskitonetz haftet ausschließlich mit Magnetstreifen. Es kann während der Fahrt am Fahrzeug belassen werden bzw. die Tür kann bei montiertem Netz geschlossen werden. Vor dem Schließen auf korrekte Montage achten! Zum Schutz der Lackierung: Bitte stellen Sie vor jeder Montage sicher, dass sich keine Partikel an die Magnete angeheftet haben. Auch die Lackierung sollte frei von Verschmutzungen sein.

- Moskitonetz oben greifen und mittig ausrichten. Dabei ist das VanQuito Logo Ihnen zugewandt.
- Die Magnete der oberen Kante auf das Metall oberhalb der oberen Türdichtung direkt auf die Karosserie heften. Dabei die Magnete etwas hinter das Dichtungsband schieben.
- Die restlichen Magnete nun jeweils seitlich entlang der Türöffnung auf die Karosserie heften. Dabei auf Spannung achten.
- Kontrollieren Sie bitte, ob das Netz auch korrekt um die Ecken gespannt ist.
- Kontrollieren, dass das Einfassband sauber um den Schließmechanismus geführt ist.
- Den Saum unterhalb der Tür anheften. (Bei der MB V-Klasse müssen drei Metallstäbe zwischen Tritt und Dichtung angebracht werden, siehe Beschreibung und Bild unten)
- Das Moskitonetz kann durch die eingenahten Magnete offen arretiert werden. Siehe Abbildung auf der Titelseite.

MB V-Klasse / Vito / Viano / Marco Polo

Zusätzlicher Lieferumfang: Drei Metallstäbe



Folie von den drei mitgelieferten Metallleisten entfernen. Leisten von links nach rechts zwischen Tritt und Dichtung schieben und Klebestreifen festheften. Die Leisten schauen etwa 7mm heraus. Jetzt den unteren Magnetsaum anheften.

Die Metallstäbe werden benötigt, da die Schwelle bei der MB V-Klasse aus Aluminium gefertigt ist.

Allgemeine Informationen zu unseren VanQuito-Netzen:

Für die Varianten mit Magnetreißverschluss:

Zusätzlich zum herkömmlichen Reißverschluss ist hier der VanQuito Magnetreißverschluss eingearbeitet. Bei häufigem Ein- und Ausstieg schließt das Netz automatisch. Ist alles verstaubt und das Netz bleibt zu, schließt man auch den herkömmlichen Reißverschluss. **Achtung:** Moskitonetze mit Magnetreißverschluss vorsichtig falten und nicht stapeln!

Achtung:

- Moskitonetze nach Verwendung in Aufbewahrungstasche lagern.
- Moskitonetze mit Magnetreißverschluss vorsichtig falten und nicht stapeln!
- Zum Schutz der Lackierung: Bitte stellen Sie vor jeder Montage sicher, dass sich keine Partikel an die Magnete angeheftet haben.

Zu den Maschenweiten:

Unsere VanQuito Moskitonetze gibt es in zwei verschiedenen Maschenweiten. Die Standard-Maschenweite bietet bereits einen guten Schutz vor Mücken. In manchen Reiseländern kann aber eine feinere Maschenweite zum Schutz vor noch kleineren Insekten sinnvoll sein.

- Ausführung Standard: 1,29 x 1,13mm, offene Fläche 65%
- Ausführung Fine-Mesh: 0,94 x 0,94mm, offene Fläche 55%

Varianten für die linke Schiebtüre: Die Ausführung des Netzes ist identisch, nur spiegelverkehrt, bei der Montage ergeben sich keine Unterschiede.

Technische Änderungen vorbehalten.

Lieferumfang

- 1 SeitenmoskitoNetz mit Magnetbefestigung
- 1 Transporttasche
- Je nach Fahrzeug weitere Befestigungsmaterialien, siehe Angaben Innenseite

Pflegehinweise:

Das MoskitoNetz besteht aus einem leicht zu pflegenden Fiberglasgewebe mit PVC-Beschichtung. Zur Reinigung genügt klares Wasser. Auf keinen Fall aggressive chemische Substanzen einsetzen! **Das MoskitoNetz ist nicht Waschmaschinen- bzw. Trocknergeeignet!** Das MoskitoNetz sollte möglichst trocken gelagert werden. Falls die Netze feucht eingepackt wurden, bitte spätestens nach 18-20 Stunden auspacken und trocknen lassen.

Packmaß: 37 x 29 x 7 cm
Gewicht: 800 g
Farbe: schwarz
Material: Fiberglas mit PVC-Beschichtung, UV-beständig
Maschenweite: Ausführung Standard: 1,29 x 1,13mm, offene Fläche 65%
Ausführung Fine-Mesh: 0,94 x 0,94mm, offene Fläche 55%

Wichtige Sicherheitshinweise:

Mayr Planen und Zelte e.K. übernimmt bei Schäden, die infolge falscher Montage, unsachgemäßem Gebrauch, Transport oder durch ungeeignete Instandhaltung des Moskito-Netzes entstehen keine Verantwortung. Bei stark-stürmischem Wetter sollte das MoskitoNetz abgebaut oder die Türen geschlossen werden. **Zum Schutz der Lackierung:** Bitte stellen Sie vor jeder Montage sicher, dass sich keine Partikel an die Magnete angeheftet haben.

Stellen Sie niemals Koch-, Feuer- oder Heizkörper in unmittelbarer Nähe des MoskitoNetzes auf!

Falls Sie Fragen oder Anregungen zu unseren Produkten haben, schicken Sie uns bitte eine E-Mail. Aktuelle Informationen finden Sie außerdem auf unserer Website www.vanshower.de. Hier finden Sie auch weiteres praktisches Camping-Zubehör.

Technische Änderungen vorbehalten. Stand: Juni 2021



VanQuito ist neben
VanShower eine
eingetragene Marke
der Mayr Planen und
Zelte e.K. in Aichach.

VanShower / VanQuito
Mayr Planen und Zelte e.K.
Flurstraße 69
D-86551 Aichach
Germany
Tel: +49 8251 88942 0
Fax: +49 8251 88942 29
info@vanshower.de

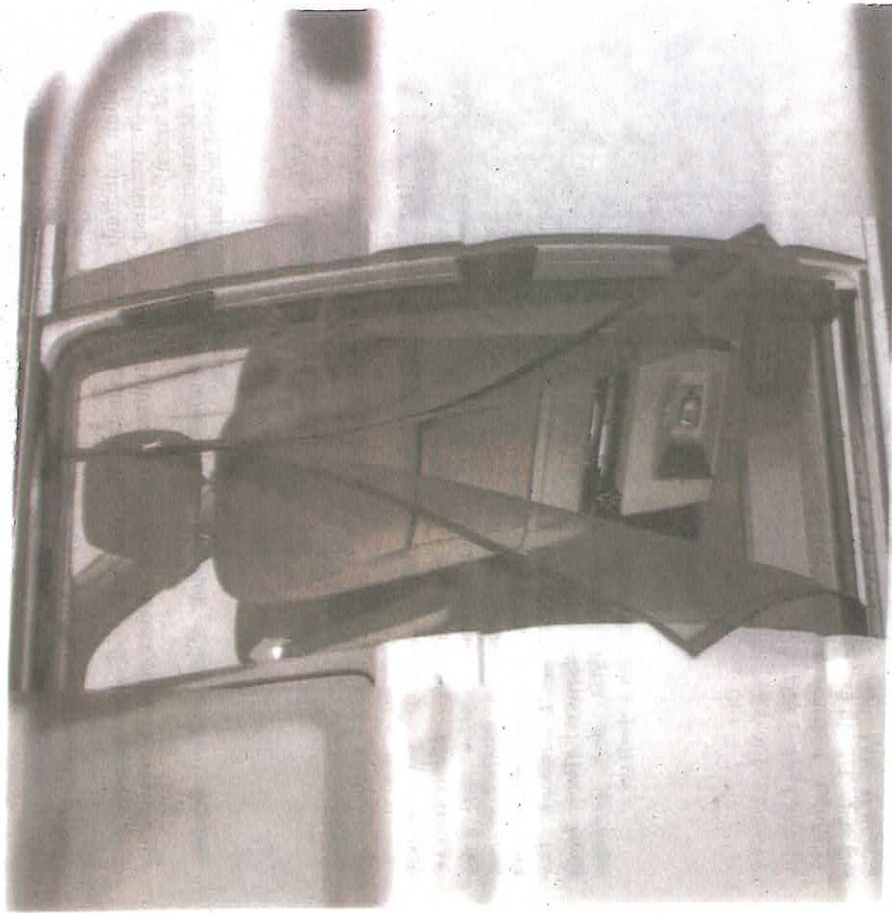
Montageanleitung VW T5/6 1972-mag Fine-Mesh



VanQuito – SeitenmoskitoNetz mit Magnetreißverschluss für VW T5/T6

Herzlichen Dank für den Kauf dieses VanQuito-Produktes. Bei korrekter Montage und richtiger Pflege werden Sie viel Freude an diesem ausgesprochen praktischen MoskitoNetz haben.

Bitte lesen Sie vor der Montage zuerst die Anleitung sorgfältig durch, um sich mit der Handhabung des MoskitoNetzes vertraut zu machen.



Beispielbild – Die Abbildung kann von Ihrem Fahrzeugtyp abweichen.